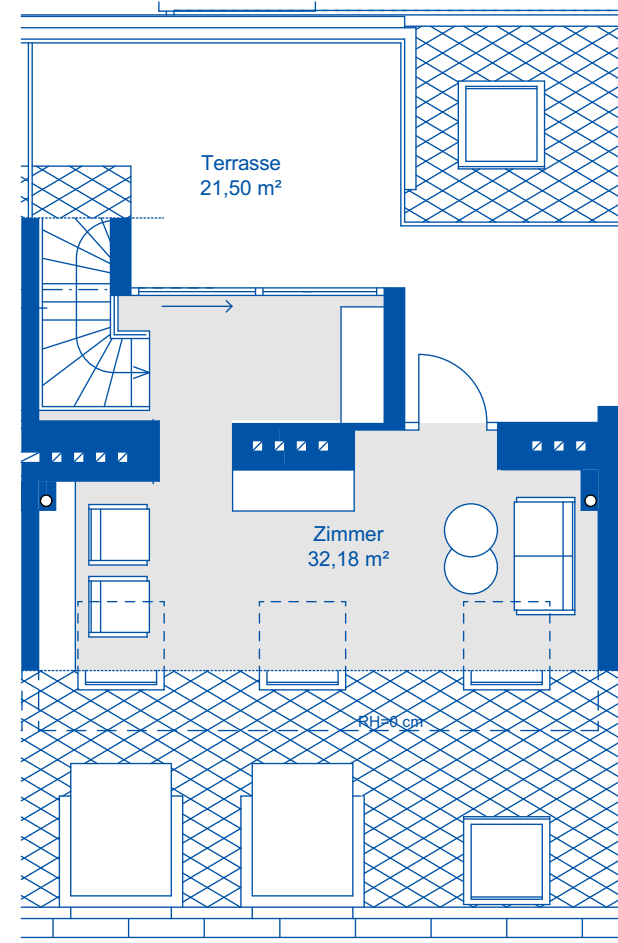
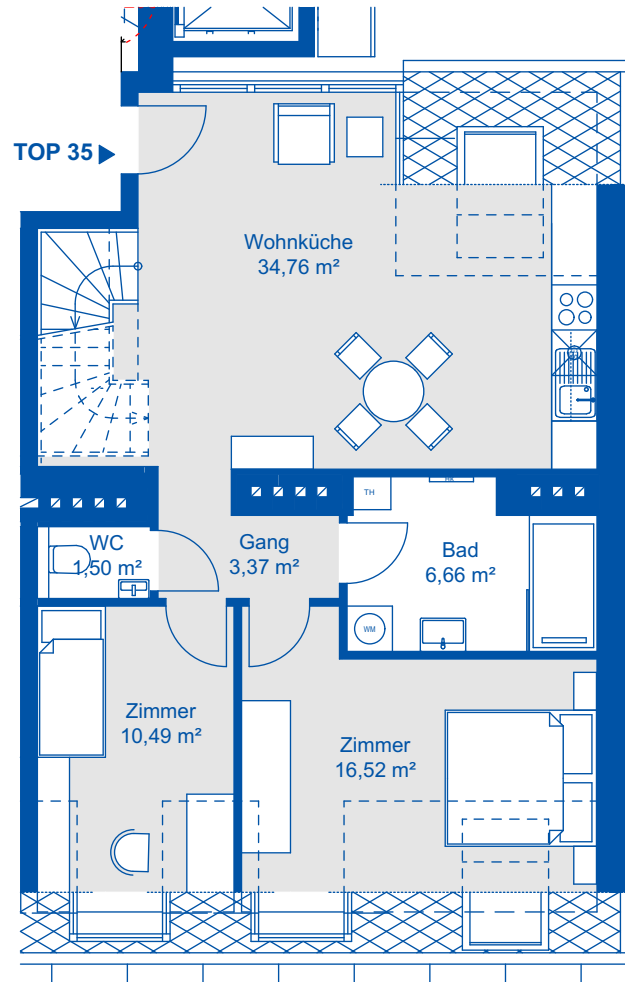


# 1150 Wien/ Ortnergasse 7/ TOP 35



**Geschoss:**  
**Dachgeschoss 1 und Dachgeschoss 2**  
**Trakt: Straßentrakt**  
Wohnnutzfläche: 105,48 m<sup>2</sup>  
Terrasse: 21,50 m<sup>2</sup>